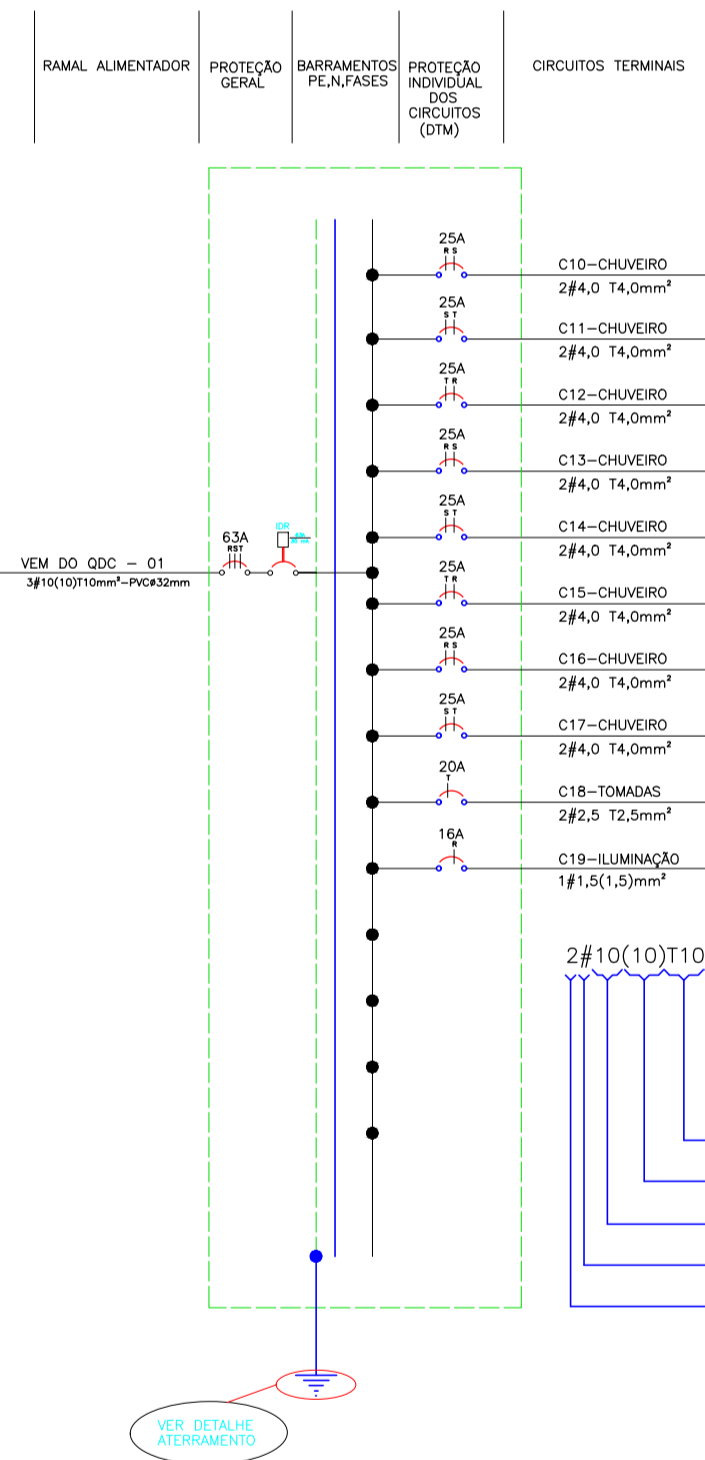


DIAGRAMA UNIFILAR QDC – 03.

[illegible]

DISJUNTORES

1 - OS DISJUNTORES EXISTENTES NAS CAIXAS DE PROTEÇÃO E MEDIÇÃO (GRUPO MEDIDOR) DEVEM SEGUIR AS ESPECIFICAÇÕES DE FABRICAÇÃO, SENDO APROVADOS PELOS MESMOS TÉCNICOS RESPONSÁVEIS PELA ELABORAÇÃO DO PROJETO.

2 - TODOS OS DISJUNTORES DE PROTEÇÃO GERAL DOS DOCS E OBT'S DEVERÃO SER TIPO DESLIZANTES.

3 - TODOS OS DISJUNTORES DEVERÃO SER IDENTIFICADOS, NO INTERIOR DOS DOCS E OBT'S, ATRAVÉS DE ETIQUETA DE ALUMÍNIO PRATO COM LETRAS GRÁFICAS EM RELEVO OU, DA TELA MOVEL, BARRA.

4 - OS DISJUNTORES DE PROTEÇÃO GERAL, UTILIZADOS DEVIDAMENTE, DEVERÃO SER DE ALTA QUALIDADE E SER DO TIPO AC-100 (BENTON) DE MANEIRA A EVITAR O SUPERAQUECIMENTO DO CÍRCULO DE CÍRCULO (SISTEMA MÓDULO) DE CONDIÇÕES TÍPICAS DE TRABALHO.

LOCAL DE INSTALAÇÃO

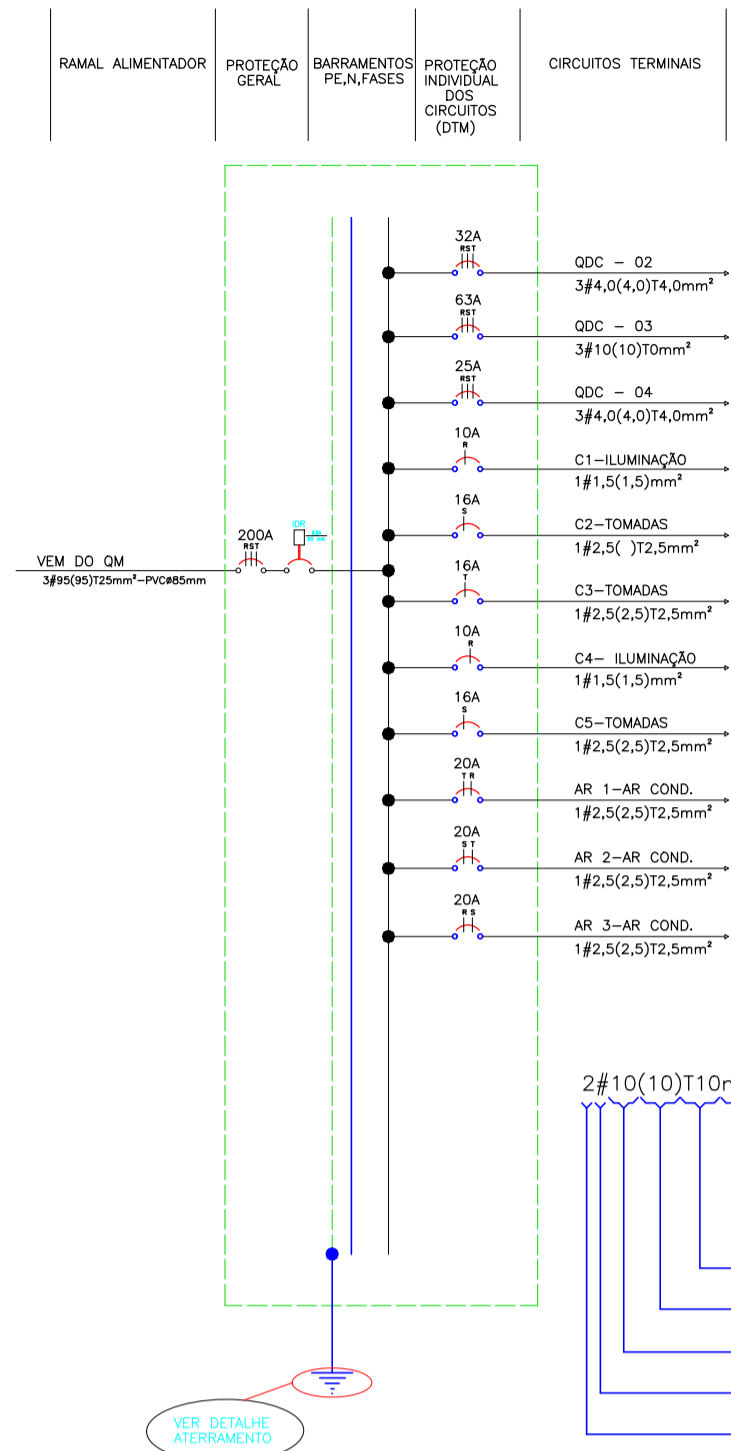
	lcc	MINIMO
CAIXA DE PROTEÇÃO	22,0 KA	
00-01	DISJUNTOR GERAL: 10,0 KA DEMÁS DISJUNTORES: 4,0 KA	
00-02	DISJUNTOR GERAL: 10,0 KA DEMÁS DISJUNTORES: 4,0 KA	
00-03	DISJUNTOR GERAL: 10,0 KA DEMÁS DISJUNTORES: 4,0 KA	
00-04	DISJUNTOR GERAL: 10,0 KA DEMÁS DISJUNTORES: 4,0 KA	

CONDUTORES		
1 -	OS CONDUTORES UTILIZADOS NA EXECUÇÃO DAS INSTALAÇÕES DEVEM SER IDENTIFICADOS (ATRAVÉS DA COR, DA SUA SINALIZAÇÃO OU FIO APROPRIADO) CONFORME TABELA ABAIXO:	
CÓDIGO DE CORES		
Ø	FASES CIRCUITOS NÃO PROTEGIDOS POR DR	PRETO
Ø	FASES CIRCUITOS PROTEGIDOS POR DR	VERMELHO
Ø	NEUTRO CIRCUITOS NÃO PROTEGIDOS POR DR	AMARELO CLARO
Ø	NEUTRO CIRCUITOS PROTEGIDOS POR DR	AZUL ESCURO
Ø	PROTEÇÃO (TERRA)	VERDE OU VERDE-AMARELA
Ø	RETORNO SIMPLES	BRANCO
Ø	RETORNO PARALELO	AMARELO
2 -	QUANDO MÚLTIPLOS CONDUTORES, DEVEM SER UTILIZADOS NOS CIRCUITOS TERMINAIS, CABOS FLEXÍVEIS (EM PVC) NÃO PROPAGANTES DE CHAMA, PARA IDENTIFICAÇÃO, DE 455/750V, COM REGIME CONTÍNUO DE UTILIZAÇÃO E TEMPERAMENTO CLASSE D.	
3 -	TODOS OS CONDUTORES DE ENERGIA DEVEM SER IDENTIFICADOS ATRAVÉS DE ALFABETO ALFABÉTICO, SENDO QUE AS LETRAS DEVEM SER INSTALADAS NO INTERIOR DOS "BOÇAS DE GOSTA" E EM TODOS OS PONTOS DE UTILIZAÇÃO DE DISPOSITIVOS, TOMADAS, ETC. E INDICADAS.	
4 -	AS LIGADUAS A SEREM REALIZADAS ENTRE CONDUTORES E ENTRE CONDUTORES E BARRAMENTOS, DEVEM SER FEITAS ATRAVÉS DE CONECTORES DESEMPENHADOS.	
5 -	CONDUTORES NÃO DIMENSIONADOS SERÃO DE 2,5mm ²	
6 -	AS FOLHAS NOS CONDUTORES DOS CIRCUITOS TERMINAIS, NAS CAIXAS DE SADA E QUOÇ DEVEM SER DE NO MÍNIMO CONFORME TABELA ABAIXO:	

[illegible]

DIÂMETRO EM POLEGADAS	DIÂMETRO EM MILÍMETROS
1/2	20
3/4	25
1	32
1 1/4	40
1 1/2	50
2	60
2 1/2	75
3	85
4	110

DIAGRAMA UNIFILAR QDC – 01.



ESQUEMA DE QUADRO
DE DISTRIBUIÇÃO.

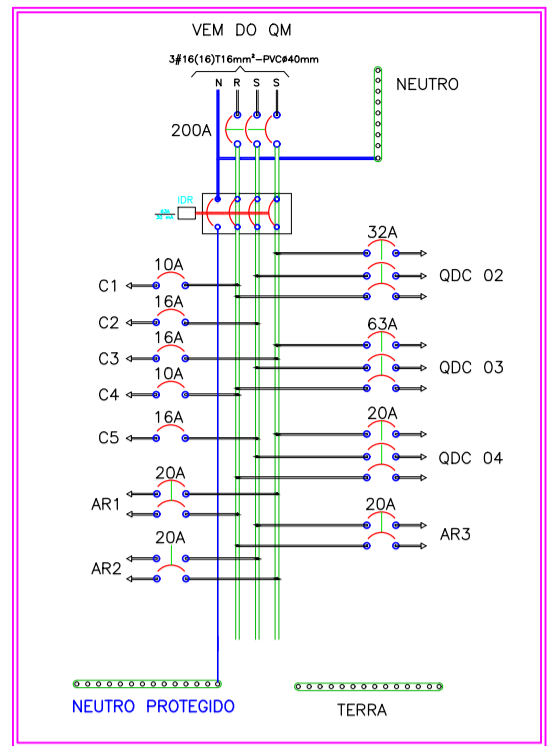


DIAGRAMA TRIFILAR QDC - 01
A DESCRIÇÃO DOS CIRCUITOS ESTÁ DO DIAGRAMA UNIFILAR DO QD.

DIAGRAMA UNIFILAR QUADRO BOMBAS.
VER ESQ. DE LIGAÇÃO FOLHA 03.

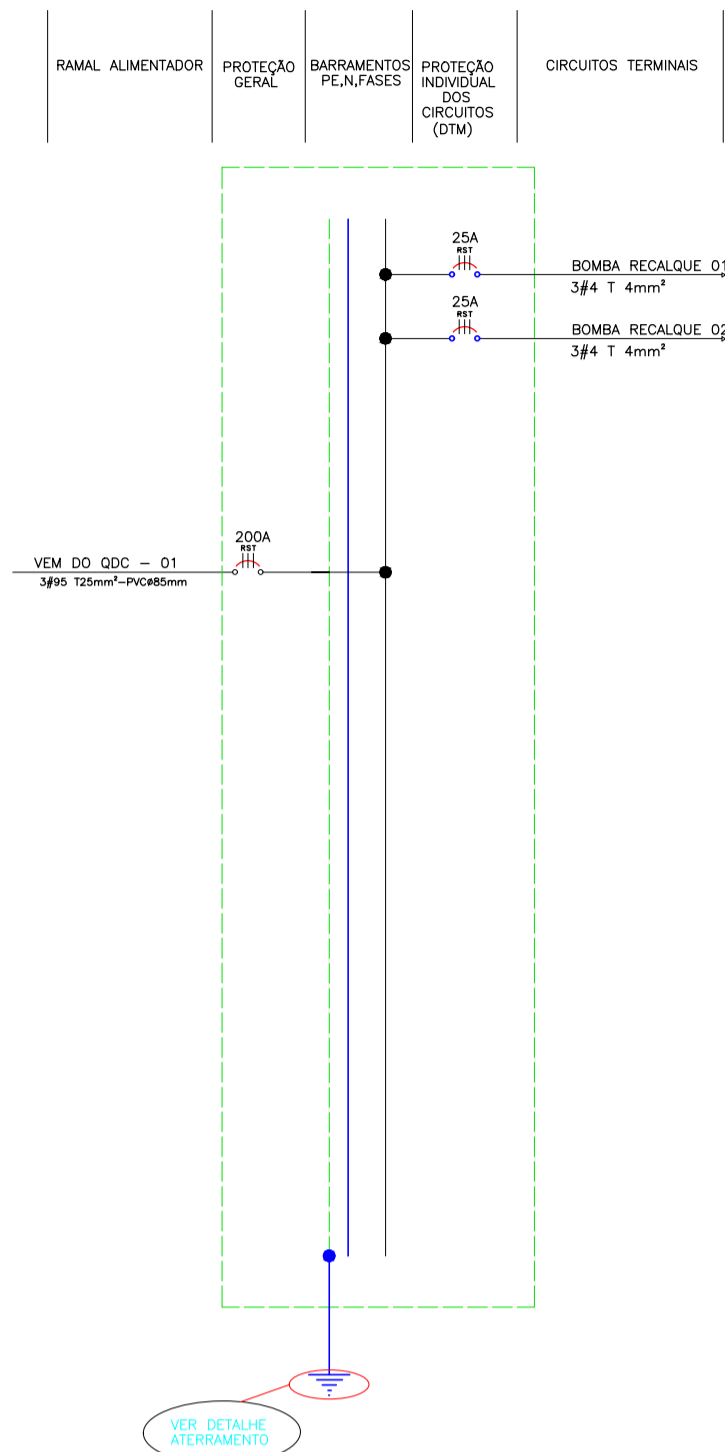
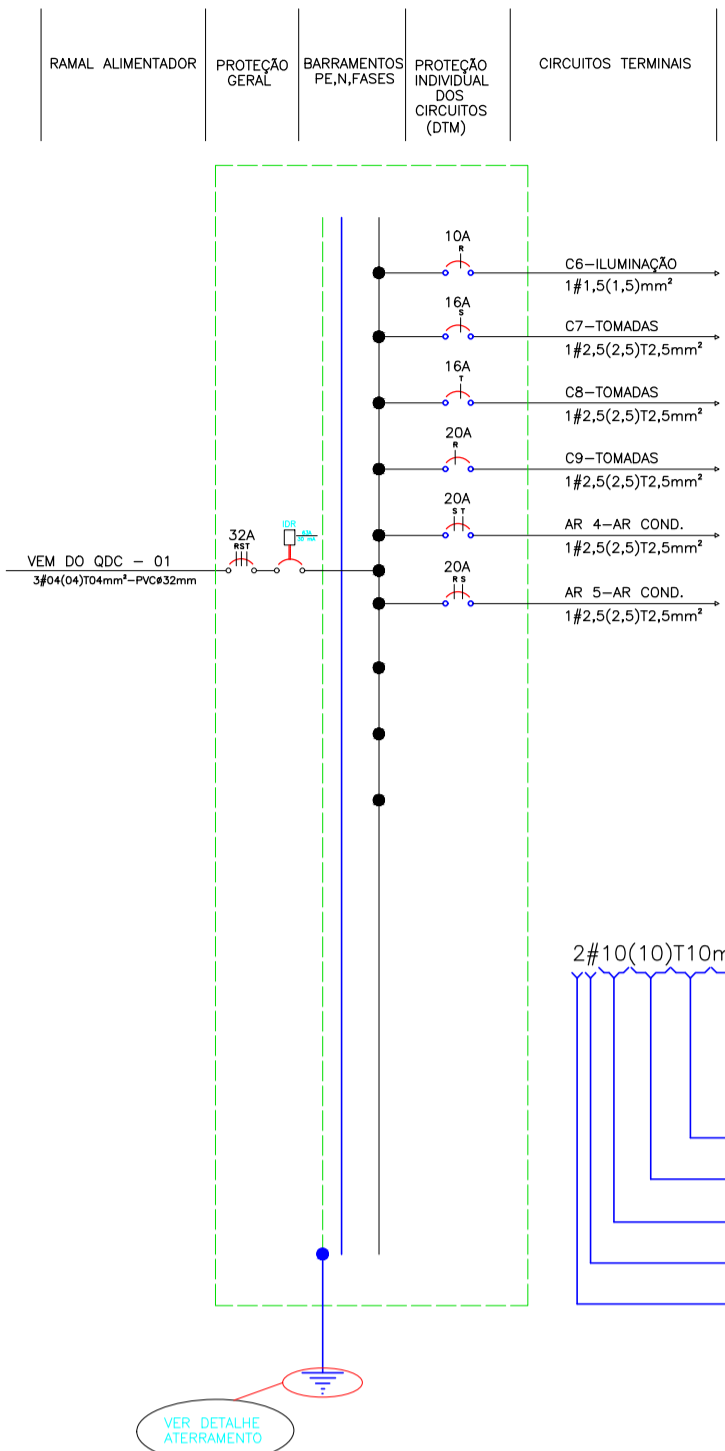


DIAGRAMA UNIFILAR QDC – 02.



ESQUEMA DE QUADRO
DE DISTRIBUIÇÃO.

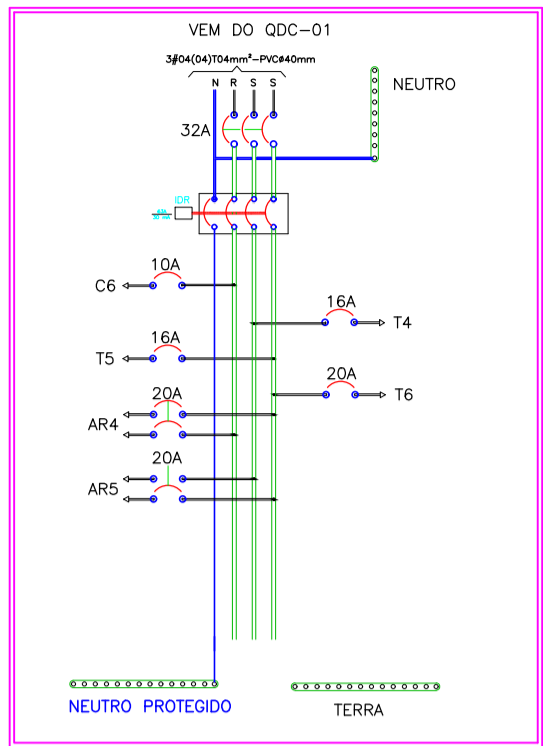
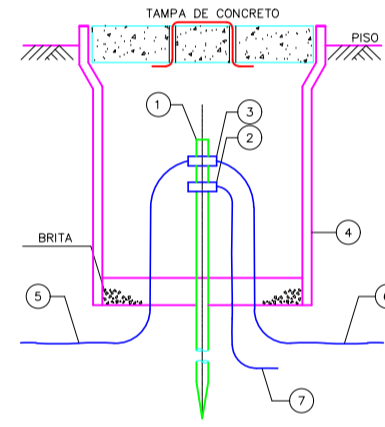


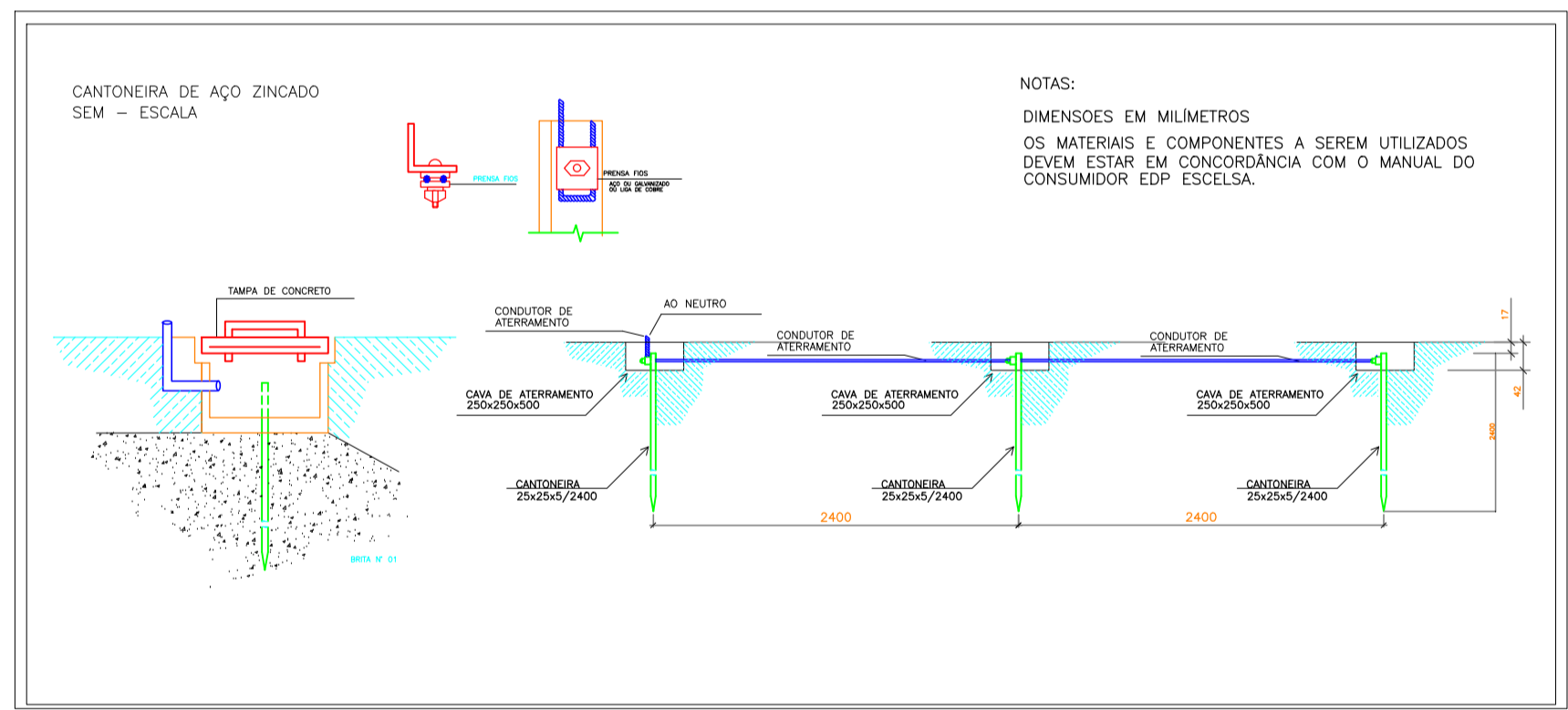
DIAGRAMA TRIFILAR QDC - 02
A DESCRIÇÃO DOS CIRCUITOS ESTÁ DO DIAGRAMA UNIFILAR DO QD

DETALHE ATERRAMENTO




NOTAS ATERRAMENTO

- ① HASTE DE ATERRAMENTO CANTONEIRA DE AÇO ZINCADO 2,4M
- ② CONECTOR PREENSA FIOS
- ③ CONECTOR PREENSA FIOS
- ④ CAIXA CONCRETO ARMADO 300x300x500 FUNDO REVESTIDO C
- ⑤ DERIVAÇÃO PARA PROTEÇÃO DA CAIXA DE MEDIÇÃO
- ⑥ DERIVAÇÃO PARA PROTEÇÃO DO QDC
- ⑦ DERIVAÇÃO PARA SPDA (OPCIONAL / PREVISÃO)



DETALHE DE ATERRAMENTO DO DISTRIBUIDOR GERAL

SEM ESCALA							
		DESCRIÇÃO		DATA		EXEC.	
						VERIF.	
						APROV.	
CONTRATADA: VIAVOZ LTDA				CONTRATO N°			
				RT: SINVAL LADEIRA REG. CREIA: 28.498/D		PROJ.: ADEMAR GILVAN DE FREITAS REG. CREIA: 18.3698/D	
				ASS.:		ASS.:	
				PROJ.:			
				REG. CREIA:			
				ASS.:			
CONTRATANTE:							
PREFEITURA MUNICIPAL DE JOÃO NEIVA							
PROGRAMA:							
REFORMA E AMPLIAÇÃO DA ANTIGA EMEI HILDA BRITO							
MUNICÍPIO/ÁREA:							
JOÃO NEIVA / ES							
TÍTULO:							
PROJETO ELÉTRICO							
ESQUEMAS MULTIFILARES, UNIFILARES							
NOTAS E DETALHES DE QUADROS							
DATA:		ESCALA:				PRANCHA:	
DEZEMBRO/2018		INDICADA					
ARQUIVO:				7.2			